



Mit dem zur Gartenseite ausgerichtete Panorama-Cube, einer großzügig überdachten Terrasse, zieht das Musterhaus schon von weitem die Blicke auf sich (auf beiden Fotos jeweils rechts zu sehen).

FREIE FAHRT FÜR FRISCHE IDEEN

SPANNENDE ECKEN UND KANTEN

Mindestens zehn Ecken hat das Musterhaus Fellbach von Bitterman & Weiss Holzhaus. Der spannende Entwurf jenseits des Mainstreams ist eine Inspiration für Individualisten

Viele Grundrisse und Fassaden neuer Einfamilienhäuser sehen sich am Ende diese Jahrzehnts ziemlich ähnlich: quadratisch, praktisch, gut. Dabei bleibt die Phantasie gelegentlich auf der Strecke – und hier setzt Bittermann und Weiss mit seinem Musterhaus Fellbach an: Die hochwertige Ausführung und Fassadengestaltung machen das Haus zu einem Blickfang. Der außergewöhnlich vieleckige Grundriss mit dem kubischen Anbau, der eine Outdoor-Küche beherbergt, sowie der überdachte Eingangsbereich markieren den Unterschied zum Mainstream.

Mit dem Musterhaus Fellbach gewinnt man auf zwei Ebenen 217 Quadratmeter Wohnfläche, wobei der hohe Drempel im Dachgeschoss überall Stehhöhe schafft. Klare Linien, große Glasfronten, der Panorama-Cube anstelle einer Terrasse: Das sind nur einige Details, die diesen Entwurf von Bittermann und Weiss so besonders machen.

Individualisten ermöglicht dieses Konzept hohe Wohnqualität und individuelle Entfaltungsmöglichkeiten – mit faszinierenden, lichtdurchfluteten Lebensräumen auf beiden Ebenen. Im Erdgeschoss haben die Architekten ein neues Raumkonzept realisiert. Nicht mehr der Wohnraum bekommt den meisten Platz, sondern ein großer Familienraum, der Essen, Wohnen und Kochen einschließt. Die Besonderheit dieses Raumkonzepts manifestiert sich in der offenen Verbindung von Küche und Essplatz. Hier ist ebenfalls der Zugang zur Terrasse und der Outdoorküche verortet.

Auch das Obergeschoss setzt eindrucksvolle Akzente. Alle Räume sind offen bis unters Dach, sie wirken darum größer und luftiger.

Bitterman und Weiss stellt mit diesem Musterhaus seine Kompetenzen unter Beweis: Energieeffizienz, Wärmedämmung, Schallschutz, Somfy-Smarthome, zentrale Staubsaugeranlage und Lichtplanung komplett in LED-Technologie. ●●●

www.zuhause3.de/bw-holzhaus



Das ohnehin schon großzügig dimensionierte Obergeschoss erhält mit der Empore noch eine Art Versteck.

hausintern

Entwurf Musterhaus Fellbach

Außenmaße 14,25 m × 13,5 m

Wohnfläche 216,7 m²

Kochen 19,14 m²

Essen/Wohnen 40,8 m²

Bad 18,21 m²

Dach Satteldach, 22° Neigung, Kniestock 2,62 m

Bauweise Holztafelbauweise

Endenergiebedarf 36 kWh/m²a

Vorzüge KfW-Effizienzhaus 40, Luft-Wasser-Wärmepumpe, Fußbodenheizung, integrierte Wohnraumlüftung, Terrassenüberdachung mit Lichtkuppeln, Massivholztreppe, Sicherheitsverglasung, intelligentes Schrank- und Regalsystem

Preis auf Anfrage

Anbieter

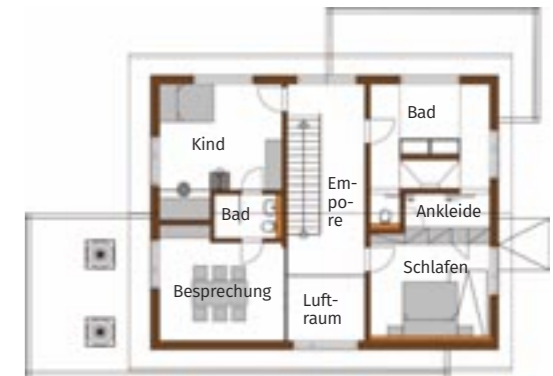
Bittermann & Weiss Holzhaus

Telefon 09344/9209-0

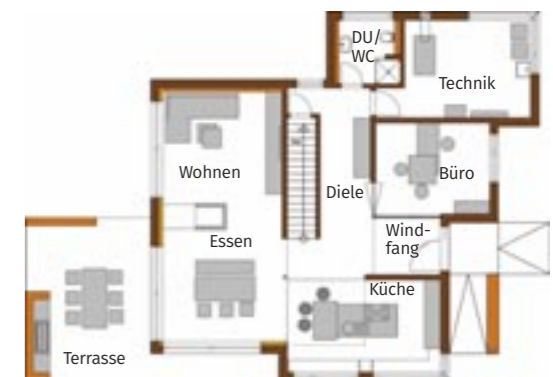
E-Mail info@bw-holzhaus.de



Prospekt anfordern



Obergeschoss



Erdgeschoss

Das Zentrum des Hauses – Küche und Essplatz – markiert der Luft-raum. Der Wohnbereich rechts dahinter dient eher dem Rückzug.

