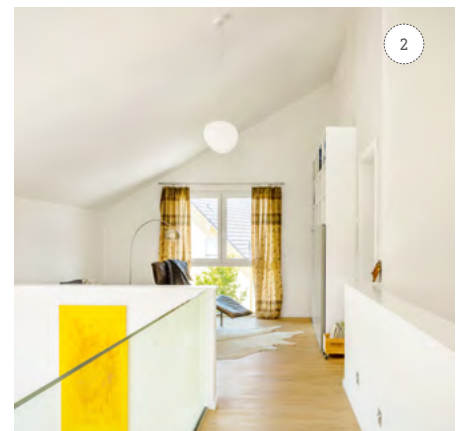


Einfamilienhäuser



Kompromisslos



1/ Der verglaste Essbereich mit Luftraum bis ins Dach lässt viel Tageslicht ins Haus. Bei geöffneter Terrassentür sitzt man fast wie draußen.

2/ Die lichtdurchflutete Galerie bietet einen Computerplatz und auf der anderen Seite eine Leseecke zum Schmökern, Relaxen oder Fernsehen.

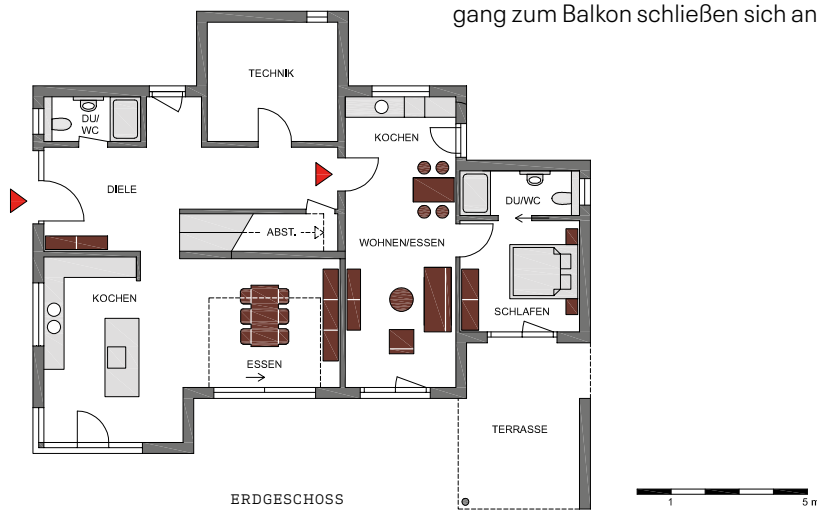


Die Einliegerwohnung im Erdgeschoss ist voll ausgestattet. Hier wird die Mutter der Bauherrin wohnen.

Keine Kompromisse in puncto Licht, Wärme und Sonne – das war die zentrale Maßgabe bei der Entwicklung dieses Holzhauses mit viel Platz und Wohnqualität. Mit der zweifarbigem Fassade, den großen Fenstern, dem Erker und der teilweise überdachten Terrasse bietet das Haus eine spannende Architektur. Der hohe Drempel erlaubt, dass man fast überall im Dachgeschoss stehen kann. Offen, aber gut gegliedert ist der Wohnbereich des Erdgeschosses – von der Küche über den großflächig verglasten

Essbereich, der optimal die letzten Sonnenstrahlen einfängt. Der Luftraum bis unters Dach erzeugt hier zusätzliche Helligkeit und Weite.

Ein kleiner Flur neben der geraden Treppe zum Dachgeschoss führt in die zweite Wohnung im Erdgeschoss. Hier wartet ein vollwertiges Appartement auf die Mutter der Bauherrin, die demnächst hier wohnen wird. Voll eingerichtet mit Küche, Wohnbereich, separatem Schlafzimmer und barrierefreiem Bad. Erschlossen wird diese Einliegerwohnung über den gemeinsamen Eingangsbereich. Besonders durchdacht ist der Zugang zur Terrasse und in den Garten. Ein optimierter Grundriss sorgt für beste Nutzungsmöglichkeiten dieses wirklich großzügigen Raumangebots. Natürlich bietet in diesem Haus auch das Dachgeschoss sehr viel mehr als von außen erkennbar. Wer die gerade Treppe hinaufgeht, steht auf der zentralen Galerie, die neben der Verteilerfunktion auch mit einem Wohn- und Fernsehzimmer zum Rückzug und Relaxen einlädt. Eine kleine Nische neben dem Luftraum bietet noch einen idealen Computerplatz. Ein Gäste- bzw. Arbeitszimmer und die Individualräume, bestehend aus Schlafzimmer, Ankleide sowie ein Wellness-Bad mit Zugang zum Balkon schließen sich an. ■



HOLZHAUS INDIVIDUELLE PLANUNG

Bauweise: Holztafelbauweise **Dach:** Satteldach 30 °, Kniestock 196 cm

Fassade: Putz **Abmessungen:** 15,15 m x 12 m **Wohnfläche:** EG 71,91 m², Einliegerwohnung 36,25 m², DG 71,00 m² **Energiestandard:** KfW-Effizienzhaus 55 **Jahresprimärenergiebedarf:** 31,2 (kWh/m²a) **Haustechnik:** PV-Anlage Speicher, Erdwärmepumpe, Fußbodenheizung mit 300l Warmwasserspeicher und 200l Pufferspeicher **Preis:** auf Anfrage **Hersteller:** Bittermann & Weiss Holzhaus GmbH **Mehr Häuser** von Bittermann & Weiss finden Sie unter www.bau-welt.de/bittermann-weiss