



# LÄSSIG LEBEN IM SMARTHOME

Intelligentes Hanghaus | Komfort, Flexibilität und Freiheit lassen sich bauen. Das beweist dieses Haus. Es erzeugt obendrein fast seinen ganzen Strom selbst

Die Eingangsebene bietet Platz für eine Sitzgruppe vor der Haustür. Das auskragende Obergeschoss schützt den Eingangsbereich.

Der Bauherr dieses Plus-Energiehauses ist Technik und Natur gegenüber gleichermaßen aufgeschlossen: Sein hoch aufragendes Traumhaus wird gegliedert durch zahlreiche Vor- und Rücksprünge, die Terrassen Raum geben. Draußen leben, die verschiedenen Tageszeiten und Ausblicke bewusst genießen, das war sein Wunsch. Und eine im Sinne von Komfort und Energieersparnis intelligent gesteuerte Haustechnik – schließlich ist er Diplomingenieur der Gebäudetechnik und Geschäftsführer eines Unternehmens dieser Branche.

Der Fertighausbauer Bittermann & Weiss kam ins Spiel, da Bauweise und -ausführung genau seinen Ansprüchen entsprachen: Ein perfekt aus geprüften Materialien ganz ohne PE-Folie, Hartschaum und Spanplatte errichtetes Holzhaus mit viel Platz, das nicht



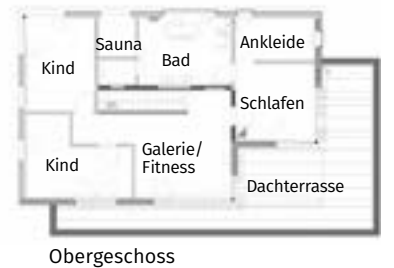
Bauherrenwünsche: eine Terrasse für jede Tageszeit, draußen leben und verschiedene Ausblicke genießen!



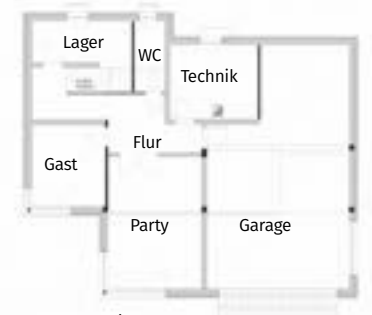
Küche und Essplatz bilden eine Einheit. Der Wohnraum schließt sich um die Ecke an. Die Vollholzdecken fördern das angenehme Raumklima.



Wellness und Entspannung pur bietet das Hauptbad mit Tageslichtsauna, das sich direkt an das Schlafzimmer anschließt.



Obergeschoss



Erdgeschoss

Mehr Häuser des Anbieters  
[www.zuhause3.de/bw-holzhaus](http://www.zuhause3.de/bw-holzhaus)

nur über beste Wärmedämm- und Hitzeschutzwerte verfügt, sondern auch über ein besonders gutes Wärmespeichervermögen.

Das Raumkonzept ist klassisch: Unten offenes Wohnen, oben Rückzug mit zwei Kinderzimmern und separatem Elternbereich, der aus Schlafzimmer, Ankleide und Bad mit Sauna besteht. Zum Rückzug gehört bei dieser Familie auch der Sport: Die zur davor liegenden 50 Quadratmeter großen Terrasse üppig verglaste Galerie dient als Fitnessraum. Das talseits voll ausgebaute Untergeschoss ist ganz den Gästen und der Geselligkeit gewidmet. Aus Partyraum und Gästezimmer kann später allerdings eine separate Wohnung werden.

Eine hocheffiziente Wärmepumpe mit Kühlfunktion heizt Gebäude und Trinkwasser. Die Lüftungsanlage mit Wärmerückgewinnung ermöglicht durch das neu entwickelte, besonders effiziente „Comfort Air“-Luftverteilensystem Heizen, Kühlen und Lüften in einem. Die Gebäudeautomation führt die Steuerung der Haustechnik zusammen. Heizung, Kühlung, Lüftung und Beschattung arbeiten Hand in Hand und sorgen für deutlich mehr Komfort bei gleichzeitiger Energieeinsparung. ●●

## Haus intern

**Entwurf** individuelle Planung  
**Außenmaße** 15,55 m x 9,43 m  
**Wohnfläche** 207,97 m<sup>2</sup>  
**Bauweise** Holztafelbauweise, Kellergeschoss Massiv (Stahlbeton)  
**Preis** auf Anfrage

**Anbieter**  
Bittermann & Weiss Holzhaus GmbH  
Telefon 09344/92 09-0  
E-Mail [info@bw-holzhaus.de](mailto:info@bw-holzhaus.de)

Prospekt  
anfordern