



Mit Pultdach, Anbau, rot markiertem Eingangsportal und großzügiger Terrassenüberdachung entstand ein Unikat.

Kundenhaus

Hersteller: Bittermann & Weiss
Am Geißgraben 6
97950 Gerchsheim
Telefon: 09344/9209-0
www.bw-holzhaus.de

Bauweise: Holzverbundkonstruktion mit Putzfassade, U-Wert 0,131 W/m²K, dreifach verglaste Fenster, Ug-Wert 0,6 W/m²K, Flachdach/19 Grad Pultdach, U-Wert 0,163 W/m²K, Raumhöhe 2,82 m

Technik: Luft-Wasser-Wärmepumpe, Fußbodenheizung, Lüftungsanlage, smarte Steuerung von Licht, Beschattung und Oberlichtern, Primärenergiebedarf 34,3 kWh/m²a, Heizwärmebedarf 40,75 kWh/m²a, Endenergiebedarf 19 kWh/m²a; Effizienzhaus 55

Wohnflächen: EG 161,5 m², UG 82 m²

Weitere Infos und ausgewählte Häuser findest du im Internet unter www.HausbauHelden.de/hersteller/bittermann-weiss

Mit Hang zum Keller

Das mit über 1000 Quadratmeter ungewöhnlich große Grundstück bot die Möglichkeit, alle Wohnräume auf einer Ebene zu planen – als klassischen Bungalow-Grundriss. Trotzdem hat das Haus – dank Geländegefälle – ein Untergeschoss, in dem Arbeits- und Fitnesszimmer untergebracht werden, die in Verbindung mit einem Duschbad schnell zur Einliegerwohnung umfunktioniert werden könnten. Das eigentliche Wohnhaus kommt auch ohne Keller aus, wenn von der großen Diele ein kleiner Raum für die Technik abgezweigt wird.

Zwei Baukörper übereck

Das Haus ist zusammengesetzt aus zwei Baukörpern mit Flach- beziehungsweise Pultdach. Der größere Hausteil ist fürs Wohnen, Essen und Schlafen mit Ankleide vorgesehen, im etwas kleineren Baukörper finden sich Eingangsbereich, große Diele, Garderobe und Gästezimmer mit Dusche sowie ein großes Wellness-Bad, das zum

Privattrakt zählt. Der Wohnbereich wurde offen geplant, die Möblierung und eine klare Gliederung verleihen dem Raum Ruhe und Gemütlichkeit. Rundum bodentiefe große Fenster und Fenstertüren heben hier die Grenzen zwischen drinnen und draußen auf. Alle Zimmer unter dem Pultdach sind offen bis zur Dachspitze und bieten daher Luftigkeit und ein außergewöhnliches Raumgefühl.

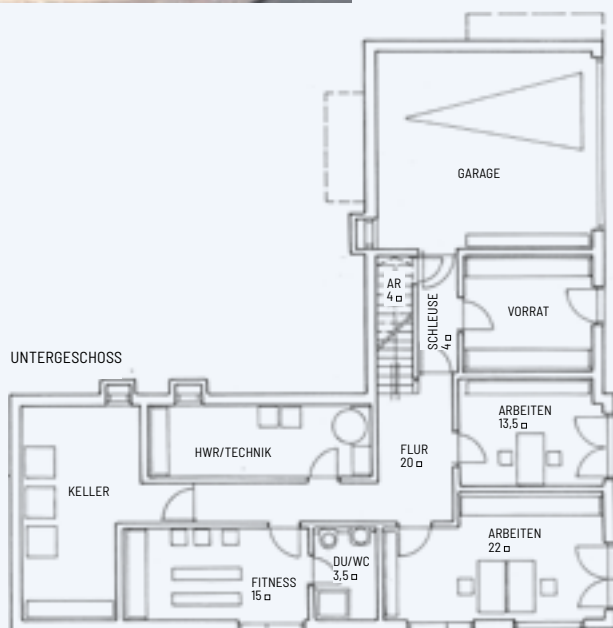
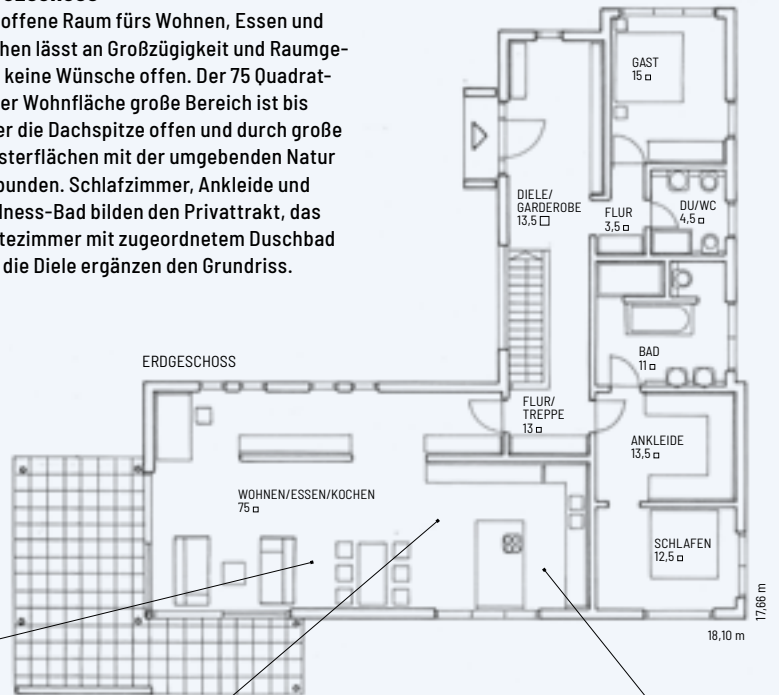
Eingangsbereich und Panoramafenster werden durch den roten Fassadenanstrich in Szene gesetzt. Ein geschützter Freisitz im Winkel der beiden Baukörper kann von Frühjahr bis Herbst als überdachte Terrasse genutzt werden. **06**

Bittermann & Weiss Kundenhaus



ERDGESCHOSS

Der offene Raum fürs Wohnen, Essen und Kochen lässt an Großzügigkeit und Raumgefühl keine Wünsche offen. Der 75 Quadratmeter Wohnfläche große Bereich ist bis unter die Dachspitze offen und durch große Fensterflächen mit der umgebenden Natur verbunden. Schlafzimmer, Ankleide und Wellness-Bad bilden den Privattrakt, das Gästezimmer mit zugeordnetem Duschbad und die Diele ergänzen den Grundriss.



UNTERGESCHOSS

Im Keller am Hang finden sich zwei Arbeitsräume, ein Fitnessraum und ein Duschbad, die zur Wohnfläche zählen. Dazu kommen Nutzräume für Vorratshaltung und Technik sowie ein klassischer Kellerraum. Ebenfalls auf dieser Ebene wurde eine Doppelgarage integriert.