

Ein Plus auf allen Ebenen

Durch die geschickte Bebauung des Hanggrundstücks entstand ein besonders schöner Sitzplatz im Freien: Die weitläufige, teilweise überdachte Terrasse direkt vor der zentralen Wohnebene. Zudem konnte im Untergeschoss eine vollwertig belichtete Einliegerwohnung eingeplant werden. Im Erdgeschoss erschließt die geräumige Eingangsdiele die drei Geschosse und schafft über die Speisekammer als Schleuse einen direkten Zugang zur Garage. Während EG und DG über die Treppe offen miteinander in Verbindung stehen, ist das UG mit Einlieger durch eine Tür abgetrennt.

Die oberste Etage ist zwar nicht ganz vollgeschossig, aber der Erker und Deckenhöhen bis in die Dachschräge schaffen großzügige Räume.

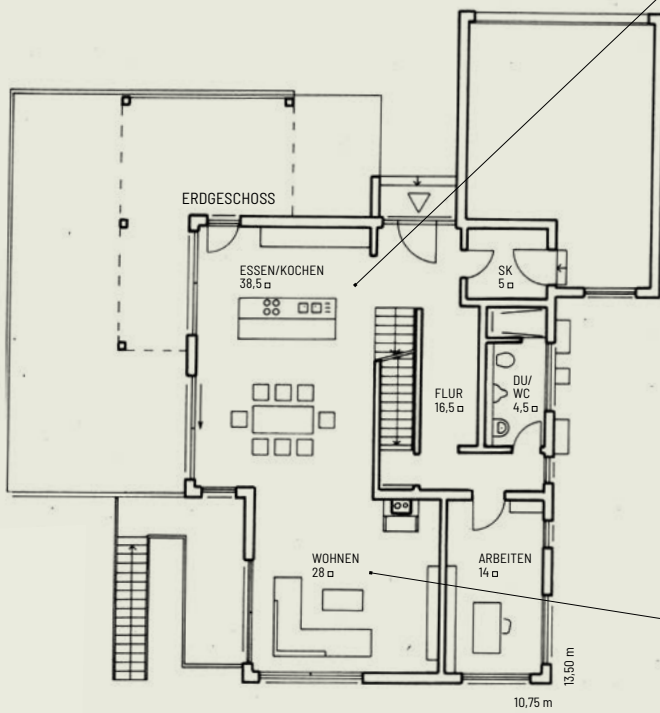


Bittermann & Weiss Haus Lavendel

Mit Hang zum Einlieger

Typisch Hanghaus: Im Erd- und im Dachgeschoss gibt's tolle Ausblicke und im Untergeschoss konnte eine praktische kleine Einliegerwohnung eingerichtet werden.

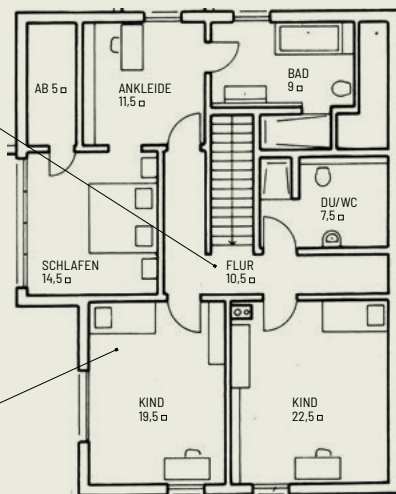




ERDGESCHOSS

Fast 70 Quadratmeter Wohnfläche umfasst der Wohn-Ess-Kochbereich. Zusammen mit der großflächigen Verglasung, die die Grenzen zum Garten aufhebt, entsteht ein großzügiges Raumgefühl.

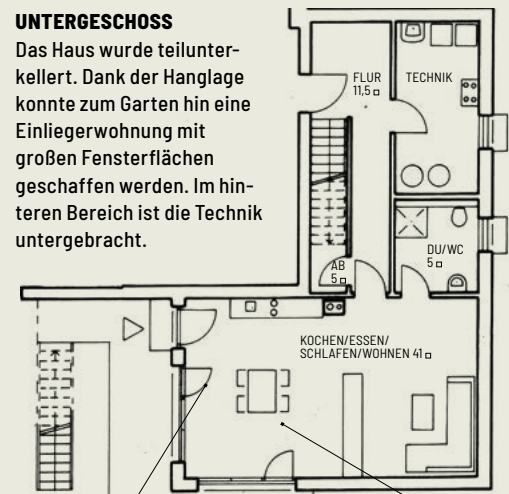
OBERGESCHOSS



OBERGESCHOSS

Mit einem Kniestock von 150 cm haben zwar nicht alle Flächen in der obersten Etage volle Raumhöhe, aber das betrifft nur die Randbereiche. Ansonsten profitiert das Obergeschoss von der Extrahöhe, die sich daraus ergibt, dass alle Räume bis in die Dachschräge hochreichen.

UNTERGESCHOSS



UNTERGESCHOSS

Das Haus wurde teilunterkellert. Dank der Hanglage konnte zum Garten hin eine Einliegerwohnung mit großen Fensterflächen geschaffen werden. Im hinteren Bereich ist die Technik untergebracht.





Haus Lavendel

Hersteller: Bittermann & Weiss
Holzhaus GmbH
Am Geißgraben 6
97950 Gerchsheim
Telefon: 09344/9209-0
www.bw-holzhaus.de

Bauweise: Holzverbundkonstruktion mit Mineralwolle- und Holzweichfaserdämmung, U-Wert 0,131 W/m²K, dreifach verglaste Holz-Alufenster, Ug-Wert 0,6 W/m²K, 25 Grad Satteldach, U-Wert 0,190 W/m²K, 150 cm Kniestock

Technik: Luft-Wasser-Wärmepumpe mit Kühlfunktion, Lüftungsanlage, Fußbodenheizung
Primärenergiebedarf 43,4 kWh/m²a
Heizwärmebedarf 49,59 kWh/m²a
Endenergiebedarf 24,1 kWh/m²a
Effizienzhaus 55

Wohnflächen: UG 62,5 m², EG 106,5 m², OG 100 m²

Fotos: www.bw-holzhaus.de / Andreas Martin

Besser hoch stapeln

Ein Haus mit zwei Vollgeschossen bringt dir etliche Vorteile: Es nutzt dein Grundstück besser, du hast volle Raumhöhe im Obergeschoss und kannst eine weitere Wohneinheit besser integrieren.

Baugrund ist in vielen Regionen Deutschlands ein rares Gut. Und wenn du ein schönes Grundstück ergattert hast, möchtest du bestimmt den maximalen Nutzen daraus ziehen. Auch angesichts der Tatsache, dass dir dafür oft eher wenig als viel Fläche zur Verfügung steht, zahlt es sich aus, wenn sich dein Haus nach oben reckt. Dann beansprucht es nicht nur weniger Grundfläche, sodass mehr Garten für dich übrig bleibt. Das oberste Geschoss ist zudem besser nutzbar, wenn es überall die volle Raumhöhe hat.

Tipp 1

Viel Raum auf allen Ebenen

Wenn ein schräges Dach dein Haus krönt, dann hängt es vom sogenannten Kniestock oder Drempeel ab, wie viel Wohnfläche dir das Dachgeschoss tatsächlich bietet. Dieses Stück Außenwand zwischen Rohdecke und Auflage der Dachkonstruktion bestimmt, in

WEB-TIPP

Mehr Infos zum Hersteller sowie weitere Entwürfe findest du unter www.HausbauHelden.de/hersteller/bittermann-weiss oder direkt unter diesem QR-Code.

