



Intelligentes Hanghaus



Koch- und Essbereich gehen ineinander über, die Wohnzone ist durch die Lage ums Eck etwas abgeschirmt.

Dieses zweigeschossige Traumhaus bietet dank seiner Hanglage eine Rundumsicht über das Tal und die Wiesen. Die Fassade in Richtung Tal ist asymmetrisch, der weiße Putz wird unterbrochen durch Holzverschalungen zwischen den Fenstern. Diese Gestaltung wirkt spannend und zieht die Blicke auf sich. Zwei Terrassen und ein Balkon laden dazu ein, das Leben im Freien zu genießen. Der Grundriss des Hauses ist klassisch: Wohnen im Erdgeschoss und Schlafen im Dachgeschoss. Die Kellerräume zur Tal-seite hin sind voll ausgebaut. Sie erhalten durch die Hanglage Tageslicht. Momentan werden die Räume zum Feiern und für Gäste genutzt, können aber auch als Wohnung dienen. Daneben ist eine große Doppelgarage mit Technikraum untergebracht.

Über eine Außentreppe, die sich dem Grundstück anpasst, gelangt man zum



1



2

1/ Im Dachgeschoss hat sich der Hausbesitzer einen Fitnessbereich eingerichtet.

2/ Dem Schlafzimmer der Eltern ist eine große Dachterrasse angeschlossen. Auch hier verwöhnt ein herrlicher Blick nach draußen.

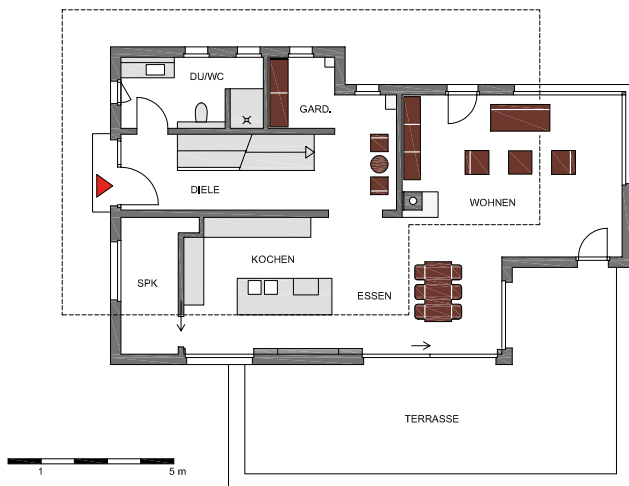


Das Bad ist mit einer Sauna ausgestattet – perfekt für Wellness nach dem Sport oder nach der Arbeit.

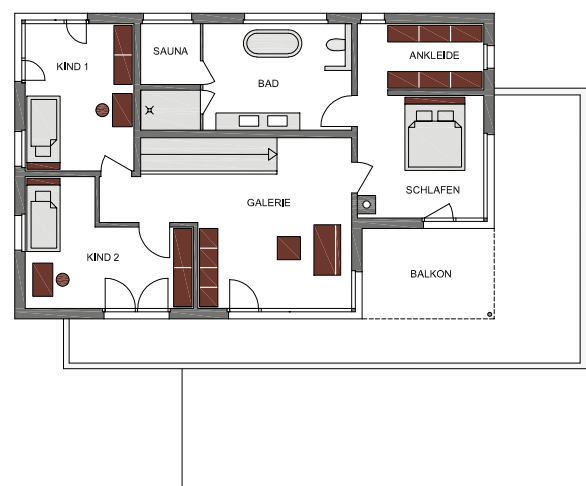
Hauseingang. Hier schützt das versetzte Obergeschoss vor Regen.

Drinnen angekommen, geht es vorbei an einem Gästebad mit Dusche und einer geradlinigen Treppe rechts in den großen Lebensbereich. Die Zonen Essen und Kochen gehen ineinander über, während der Wohnraum leicht versetzt angeordnet ist und durch den Kamin abgeschirmt wird. Weiße Wände und die Vollholzdecke verbreiten zusammen mit der gemütlichen Einrichtung eine wohlige Atmosphäre. Die beiden Terrassen spiegeln die Sehnsucht des Bauherrn wider, so viel wie möglich draußen sein zu können. Von der einen Terrasse kann er den Blick über das Tal und

von der auf der gegenüberliegenden Seite über Wiesen und Felder schweifen lassen. Eine geradläufige Treppe führt ins Dachgeschoss auf die große Galerie. Hier signalisieren die Sportgeräte, dass der individuelle Schlafbereich auch der Fitness-Bereich des Hausbesitzers ist. Der Elternbereich mit Schlafzimmer, Ankleide und großem Wellness-Bad mit Sauna bilden eine Einheit. Der Ruhebereich auf dem fast 50 Quadratmeter großen Balkon lädt zur Erholung und zum Träumen ein und die weite Sicht in die Ferne erfrischt das Gemüt. Zwei Kinderzimmer auf der gegenüberliegenden Hausseite komplettieren das Raumangebot. ■



ERDGESCHOSS



OBERGESCHOSS

INDIVIDUELLE PLANUNG

Bauweise: Holztafelbauweise, Kellergeschoss massiv (Stahlbeton) **Dach:** Satteldach 22° **Fassade:** Putz/ Holzverschalung **Abmessungen:** 15,55 m x 9,43 m **Wohnfläche:** EG 84,75 m², DG 93,22 m², UG ca. 30 m²

Jahresprimärenergiebedarf: 20,58 kWh/(m²) **Haustechnik:** Luft/Wasser-Wärmepumpe, Fußbodenheizung, Lüftung mit Wärmerückgewinnung, PV-Anlage mit Energiespeicher, Smarthome **Hersteller:** Bittermann & Weiss Holzhaus GmbH **Mehr Häuser** von Bittermann & Weiss finden Sie unter www.bau-welt.de/bittermann-weiss