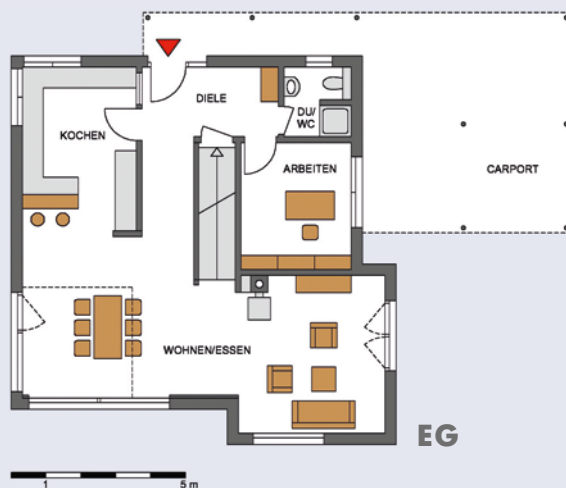


Schön kompakt



BAUTAFEL

Hausbezeichnung: Individuelle Planung

Bauweise: Holztafelbauweise, Kellergeschoss massiv (Stahlbeton),
U-Wert der 31,25 cm dicken Außenwand mit Putzfassade: 0,131
W/(m²K)

Dach: Zeltdach 16°, Kniestock 262 cm

Fassade: Silikonharz-Oberputz

Abmessungen: 11 m x 11 m

Wohnfläche: EG 87,07 m², OG 67,12 m²

Primärenergiebedarf: 33,3 kWh/m²

Haustechnik: Luft/Wasser-Wärmepumpe, Fußbodenheizung,

Solaranlage mit 300 Liter Warmwasserspeicher

Preis: schlüsselfertig Grundversion ab OK Bodenplatte als
Energieeffizienzhaus 55 ab 285.000 Euro

Hersteller: Bittermann & Weiss Holzhaus,
Am Geißgraben 6, 97950 Gerchsheim,
Tel.: 0 93 44/92 09-0, www.bw-holzhaus.de



Großzügigkeit pur: Der offene Wohn-/Ess- und Küchenbereich wird durch die Galerie mit üppiger Verglasung zu einem Erlebnis.

Dieses Haus steht auf einem intelligent durchdachten Grundrissquadrat und bietet mit seiner kompakten Form höchste Wohnqualität im kubischen Baukörper – geradlinig und unverwechselbar in Architektur und Stil. Ein traditionelles, flach geneigtes Zeltdach mit kleinem Dachüberstand ergänzt hier die zeitgemäße Architektur mit bodentiefen Fenstern. Blickfang ist der farblich abgesetzte Erker. Das Erdgeschoss – abgesehen von der Diele mit Zugang zum Treppenhaus, Gäste-WC, Küche sowie separatem Arbeitszimmer – ist als ein großer Raum angelegt. Über eine attraktive Vollholztreppe gelangt man in den oberen Bereich auf eine großzügig verglaste Galerie mit Leseecke. Von hier aus erreicht man auf der einen Seite das Kinderzimmer, dem gegenüber liegt der Elterntrakt mit Ankleide und Familienbad. Das vollunterkellerte KfW-Effizienzhaus 55 von Bittermann & Weiss sorgt mit dem Einbau einer Solaranlage mit 300 Liter Warmwasserspeicher und einer Luft/Wasser-Wärmepumpe mit Fußbodenheizung für dauerhafte niedrige Heizkosten.