



## Wohnkomfort in klaren Formen

**V**iel Wohnwert mit klarer Architektur – diesen Anspruch sieht man dem Haus schon von außen an. Es hat zwei volle Geschosse, dazu eine klare Fassadengestaltung mit großformatigen bodentiefen Fenstern, spannend gegliedert durch die hervorspringenden Überdachungen über der Terrasse und am Eingangsbereich. Der Grundriss ist klassisch aufgeteilt: Schlafzimmer und Kinderzimmer befinden sich im Obergeschoss. Das Erdgeschoss gehört ganz dem Wohnen. In Ergänzung dazu: die Eingangsdielen mit Gäste-WC plus Dusche, ein Arbeitszimmer und das Treppenhaus – alles andere fügt sich zu einem Großraum für Wohnen, Essen und Kochen.

### Neue Mitte des Hauses

Im Erdgeschoss verteilt sich ein großzügiger Wohnbereich, der mehr als zwei Drittel der Ebene für sich beansprucht. Durch die Anordnung der Räume, die zwar in Zonen gegliedert sind, ist die Raumwirkung offen und großzügig. Nicht einmal die Geschosdecke setzt dem Wohnraum



**Die Terrassenüberdachung hat nicht nur eine schützende Funktion, sie trägt auch zum architektonischen Erscheinungsbild bei.**

Grenzen. Sie öffnet sich bis ins Dachgeschoss auf eine große Galerie. Mit diesem Grundriss hat eine Baufamilie, die das Gemeinschaftsleben im Großraum als „neue Mitte des Hauses“ schätzt, das richtige Haus gewählt, das noch durch die enge Verbindung zum Garten über die großen Terrassentüren erweitert wird.

### Zentrale Galerie

In diesem Haus bietet auch das Dachgeschoss den Bewohnern sehr viel mehr

als von außen erkennbar. Wer die Treppe hinaufgeht, steht auf der zentralen Galerie, die zum Luftraum über dem Wohnbereich nur mit einem transparenten Geländer abgetrennt ist. Das Obergeschoss bietet überall volle Raumhöhe, und sogar noch mehr: Alle Zimmer – das Schlafzimmer für die Eltern, zwei große Kinderzimmer mit bodentiefen Fenstern und ein geräumiges Familienbad – folgen in der Höhe dem flachgeneigten Pultdach. Das gibt zur Größe auch noch die großzügige Weite hinzu. Für Nebenräume, Abstellräume oder Platz fürs Hobby stehen die Räumlichkeiten im Vollkeller zur Verfügung, der neben dem bereits möblierten Partyraum mit über 30 Quadratmetern noch zwei Kellerräume und den Technikraum bietet.

### Schützende Hülle

Der Rohbau dieses Holzhauses ist aus 31,25 cm dicken gedämmten Holzwänden gefertigt, welche die Erfüllung hoher Energiespar-Ansprüche erlauben. Die besonders massive Dachkonstruktion mit



Über dem Essplatz öffnet sich der Wohnbereich bis unter das Dach und generiert so eine Wirkung von Weite.



Viele bodentiefe Fenster und Terrassentüren stellen im Erdgeschoss die Verbindung ins Grüne, zum Garten, her.



Cleverer Gestaltungsstrick: Dank transparentem Geländer fällt noch mehr Tageslicht auf die Galerie.



Die Ankleide ist als Verbindungsraum zwischen Elternschlafzimmer und Bad genau richtig angeordnet.

einem Gesamtmaß von 440 mm inklusive vollflächiger Dachverschalung von 16 mm DWD-Platten und einer 240 mm starken Steinwolle-Dämmung bringt nicht nur allerbeste Wärmedämmwerte, sondern schützt die Wohnräume an heißen Sommertagen auch vor unangenehmer Hitze. Dazu bringt dieses Dach deutlich besseren Schallschutz und ist wind- und witterungsbeständig. So bekommt der Rohbau eine schützende diffusionsoffene Hülle aus einem Guss, die ihren

Bewohnern ein spürbar besseres Raumklima mit hervorragender Wärmedämmung bietet. Dazu ergänzen sich nach Süden hin die großen Fenster und Fenstertüren aufs Beste: das Haus öffnet sich zur Sonne hin, fängt auch im Winter die Gratis-Wärme der Sonnenstrahlen ein. Eine Solaranlage mit 300 Liter Solarwärmwasserspeicher und eine Gastherme mit Fußbodenheizung sorgen in dem KfW-Effizienzhaus 55 für dauerhaft niedrige Heizkosten.

## INDIVIDUELLE PLANUNG

**Wohnfläche:** EG 88,40 m<sup>2</sup>; OG 75,92 m<sup>2</sup>

**Abmessungen:** 12,82 m x 9,00 m

**Bauweise:** Holztafelbau, Kellergeschoss Massiv (Stahlbeton), 3-fach-Verglasung UNILUX ISO-STAR mit 6-Kammer-Profil, U-Wert der Außenwand: 0,13 W/(m<sup>2</sup>K), KfW-Effizienzhaus 55

**Baustoffe:** Konstruktionsvollholz, Gipsfaserplatten, Holzfaserplatten, Holzweichfaserplatten, Mineralwolle

**Fassade:** STO Silco K2.o Silikonharz-Oberputz

**Dach:** Pultdach 5°, Eindeckung: Metall, Kniestock 320 und 247 cm, U-Wert 0,15 W/(m<sup>2</sup>K)

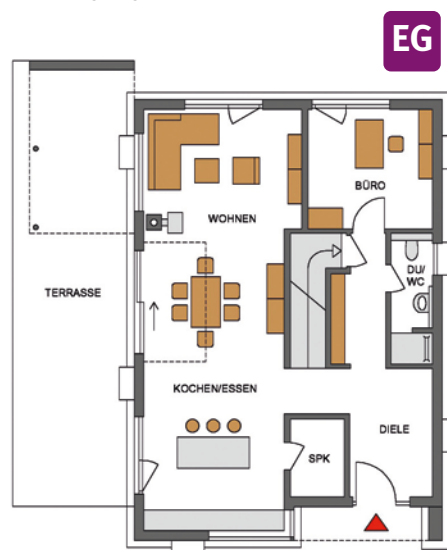
**Haustechnik:** Luft/Wasser-Wärmepumpe, Fußbodenheizung

**Primärenergiebedarf:** 39,0 kWh/(m<sup>2</sup>a)

**Endenergiebedarf:** 28,0 kWh/(m<sup>2</sup>a)

**Preis:** auf Anfrage

**Hersteller:** Bittermann & Weiss,  
Am Geißgraben 6, 97950 Gerchsheim,  
info@bw-holzhaus.de, www.bw-holzhaus.de



1 5 m

