



„Nicht auf Sand gebaut“

Ohne Keller hat Bittermann & Weiss dieses zweigeschossige Haus auf felsigen Untergrund gestellt, das jetzt einem Paar als individueller Rückzugsort vom Alltag dient. Großzügige Freiflächen ermöglichen im Sommer die Erweiterung des Wohnerlebnisses nach draußen!



Die Mühe hat sich gelohnt: Zunächst galt es 1 800 Kubikmeter Erde abzubauen, um das Niveau der Nachbarhäuser zu erreichen, dann hieß es ein Fundament im felsigen Untergrund zu erstellen, der punktuell sogar weggesprengt werden musste. Heute jedoch lässt der harmonische Gesamteindruck des Hauses den Aufwand leicht vergessen!



Der zentrale Treffpunkt im Haus ist der Essplatz, der von allen Seiten üppig belichtet wird. Bei schönem Wetter kann man bequem und auf kurzem Wege auf die Terrasse wechseln ...

Wir haben nicht auf Sand gebaut!" Mit dieser doppeldeutigen Aussage liegt der Bauherr goldrichtig, denn er baute sein Haus auf hartem Fels. Das Haus ist deshalb nicht unterkellert, und bereits der Aushub für die Fundamente war schwierig und in einem Fall nur mit einer Sprengung zu lösen. Bei dem Anbau zwischen Haus und Garage hinderte eine „Felsnase“ den Weiterbau für die Fundamente. Nach vielen vergeblichen Versuchen mit schweren Geräten diese abzutragen, blieb nur noch die Sprengung übrig. Die dadurch angefallenen Granitsteine und Findlinge konnten für die Stützmauer rings um den Garten verwendet werden, dies milderte etwas die Kosten, die höher als zunächst geplant ausfielen. Zur

Sonne hin öffnet sich das Haus über beide Wohnebenen mit großen Fenstertüren. In der Mitte befindet sich die markante wintergartenartige Verglasung. Sie bringt viel Licht, Luft und sorgt für ein fast grenzenloses Raumgefühl – mit reichlich Platz fürs Wohnen im Parterre, das über die Galerie offen mit dem Obergeschoss verbunden ist. Damit im Sommer die Räume nicht übermäßig aufgeheizt werden, regelt eine automatische Beschattungsanlage den Lichteinfall.

STARKE RAUMWIRKUNG: BIS UNTER DEN FIRST OFFEN

Unterm Dach finden sich die Individualräume: Schlafzimmer, Ankleide, Arbeits-, Gästezimmer und ein exklusives Bad. Alle Räume im Obergeschoss sind bis unter den First des



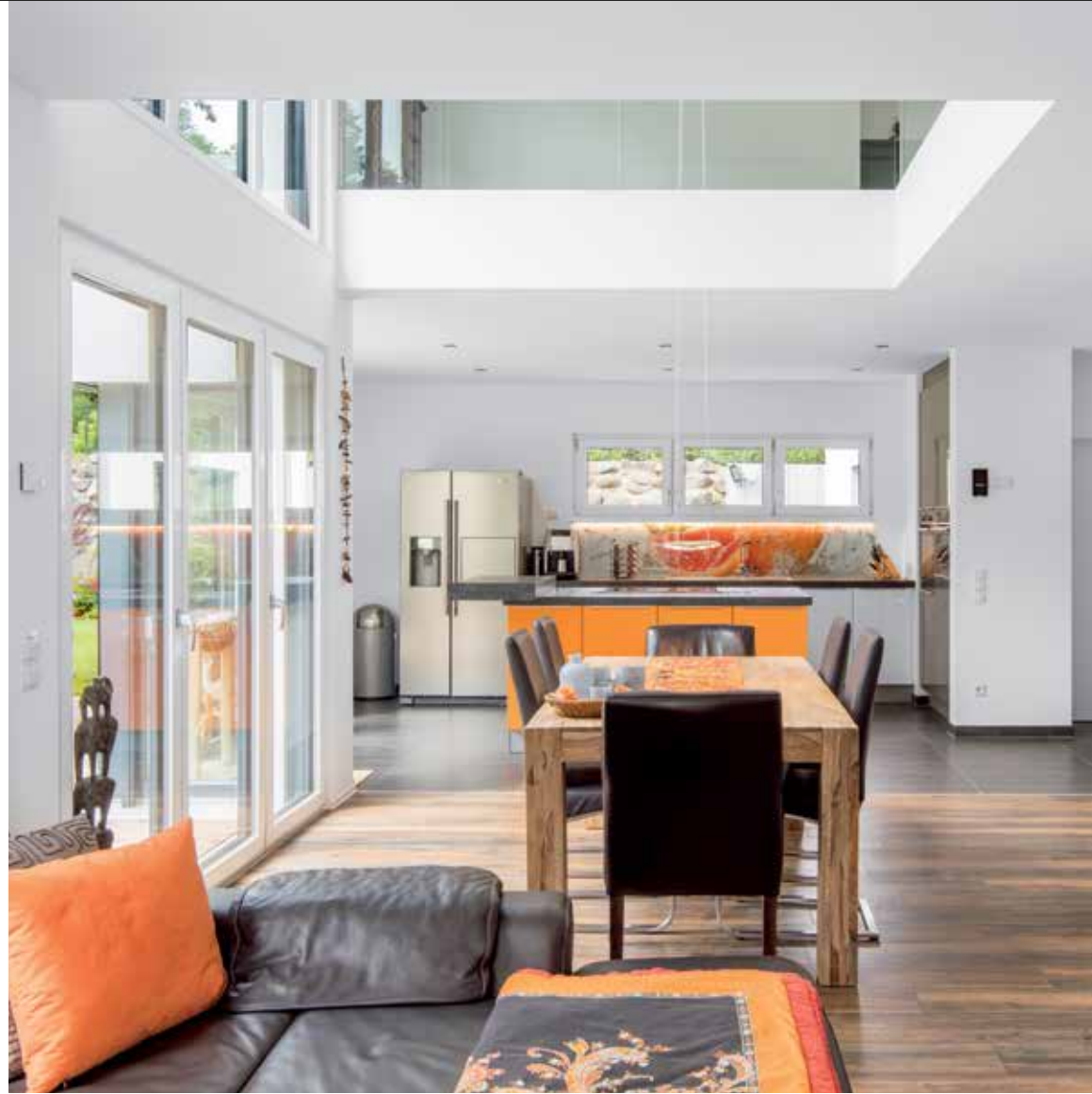
flach geneigten Satteldaches offen und haben damit eine angenehme und besonders großzügige Wirkung.

DIFFUSIONSOFFENE HÜLLE FÜR EFFIZIENZHAUS 55

Der Rohbau besteht aus 31,25 Zentimeter dicken, hoch gedämmten Holzwänden. Und die besonders massive Dachkonstruktion mit einem Gesamtmaß von 440 Millimeter inklusive vollflächiger Dachverschalung von 16 Millimeter DWD-Platten und einer 240 Millimeter starken Steinwolle-Dämmung bringt laut Hersteller nicht nur sehr gute Wärmedämmwerte, sondern schützt die Wohnräume an heißen Sommertagen auch vor unangenehmer Hitze. So bekomme der Rohbau eine schützende, diffusionsoffene Hülle aus einem Guss und biete den Bewohnern ein spürbar besseres Raumklima.

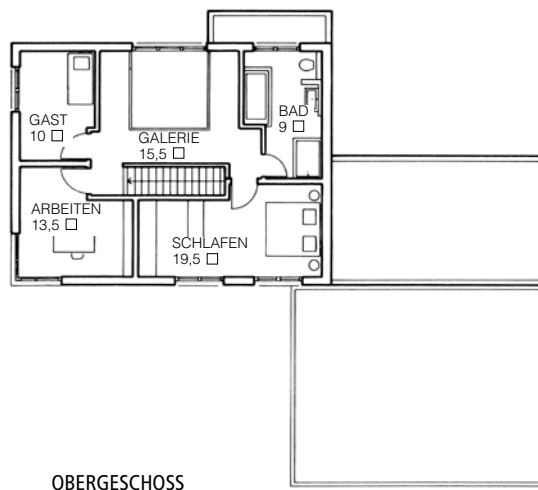
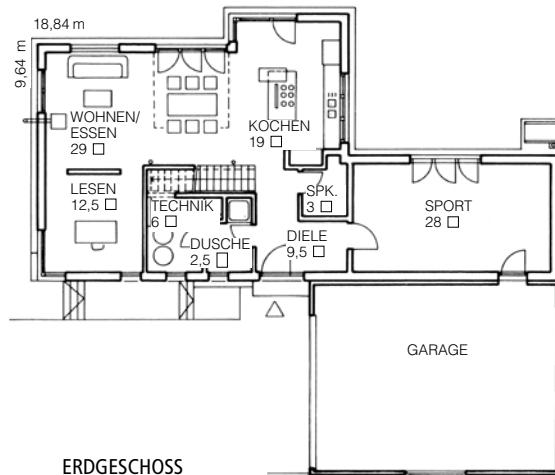
Das Haus ist ein KfW-Effizienzhaus 55 und sorgt mit dem Einbau einer Wärmepumpe mit Fußbodenheizung für dauerhafte niedrige Heizkosten. ■ gw

Das Arbeitszimmer ist unterm Dach untergebracht (oben), ein Fitnessraum mit Sauna und direkter Verbindung nach draußen liegt im Anbau (unten).





Offenheit dominiert im Erdgeschoss, wo Diele, Küche, Essplatz und Wohnbereich fließend ineinander übergehen. Auch nach oben geht es luftig zu – die Galerie macht's möglich (großes Bild). Neben der heimkinoartigen Fernsehsituation an der trennenden Wandscheibe zwischen Wohnbereich und „Bibliothek“ ist der Kaminofen ein echter Blickfang (Bild darunter).



FAKTEN



Hersteller: Bittermann & Weiss
97950 Gerchsheim
Tel. 09344/9209-0

Weitere Häuser:
www.bautipps.de/bittermannweiss

Entwurf: Individuelle Planung

Maße: 18,84 x 9,64 m

Wohnfläche: EG 109,5 m²,
OG 67,5 m²

Bauweise: Holzbundkonstruktion mit Holzfaser- und Mineralwoll-dämmung, Putzfassade, 22 Grad Satteldach, 226 cm Kniestock, Luft-Wasser-Wärmepumpe, Pufferspeicher, Fußbodenheizung; Effizienzhaus 55

Preise: müssen direkt beim Hersteller erfragt werden



FINGERHUT

Das Zuhause.

Fingerhut Haus GmbH & Co. KG
57520 Neunkirchen/Westerwald

Info-Line 02661-9564-0
info@fingerhuthaus.de · www.fingerhuthaus.de



Jedes Haus so
individuell
wie Ihr
Fingerabdruck

Mit Fingerhut Haus als Partner setzen Sie beim Bau Ihres neuen Zuhauses Ihr ganz persönliches Markenzeichen. Überzeugen Sie sich von über 110 Jahren Bautradition: Wir planen mit Ihnen Ihr Traumhaus!

