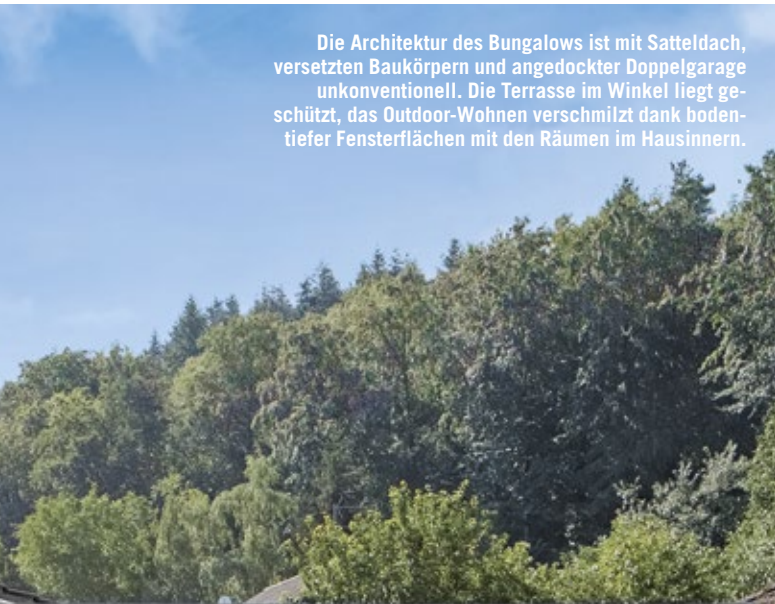




Komfortables Wohnen – niedrige Heizkosten

Alle Räume auf einer Ebene – das ist für ältere Bauherrschaften, die sich für das barrierefreie Wohnen entscheiden wollen, eine interessante Option. Hier hat sich ein Ehepaar für einen modernen Bungalow von Bittermann & Weiss und damit für komfortables Wohnen entschieden. Eine hohe Energieeffizienz gehört dazu.

Die Architektur des Bungalows ist mit Satteldach, versetzten Baukörpern und angedockter Doppelgarage unkonventionell. Die Terrasse im Winkel liegt geschützt, das Outdoor-Wohnen verschmilzt dank bodentiefer Fensterflächen mit den Räumen im Hausinnern.



Die Bauherrschaft dieses Bungalows hat bewusst nach einem ebenerdigen Haus gesucht, nachdem die Kinder aus dem gemeinsam bewohnten Familienhaus ausgezogen waren. Dabei stellte sie fest, dass barrierefreies Wohnen durchaus reizvolle Gestaltungsmöglichkeiten bietet.

Das Haus ist ein KfW-Effizienzhaus 55 und sorgt mit einer Luft-Wasser-Wärmepumpe mit Fußbodenheizung für dauerhafte niedrige Heizkosten. Zur

Technik gehören ein 300-Liter-Warmwasserspeicher und ein 200-Liter-Pufferspeicher.

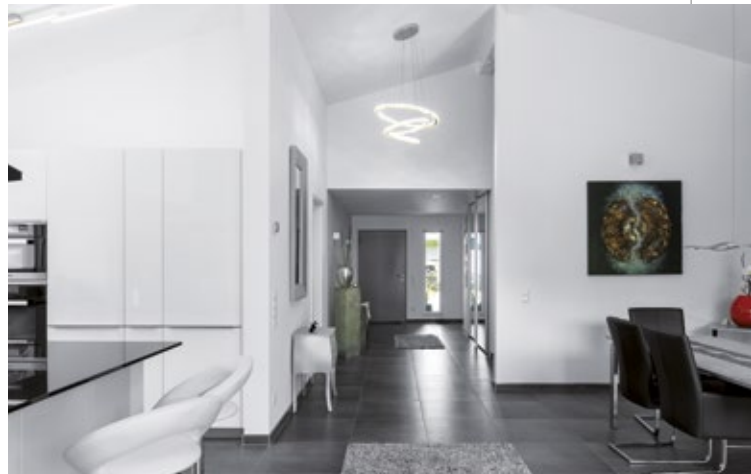
Funktionsräume nach Norden ausgerichtet

Bei diesem Haus wurden zwei große Baukörper leicht gegeneinander versetzt. Der zur Sonne und zum Garten hin ausgerichtete Hausteil gehört ganz dem Wohnen. Der nach Norden orientierte Teil stellt dann alle wichtigen Funktionsräume zur Verfügung. Der Eingangsbereich, gut geschützt durch

Essplatz und Küche haben sowohl direkten Anschluss zur Polstergruppe im Haus als auch zum Sitzplatz auf der Terrasse.



Der offene Wohn-Ess-Kochbereich geht in den ebenfalls offen angelegten Eingangsbereich über und vermittelt so ein Gefühl von Weite im Haus.





Das Farbkonzept des Hauses mit weißem Putz und anthrazitfarbenen Fenstern und Türen setzt sich im Wohnbereich mit weißen Wänden und dunklem Grau für Sofa und Fliesenboden fort.



die angebaute leicht versetzt angeordnete Doppelgarage, führt in eine große Diele, von der aus der Wohntrakt auf der einen und der Schlaftrakt auf der anderen Seite erschlossen werden. Und Wohnen, Essen und Kochen – das sind die drei Funktionszonen des Allraums, der zum zentralen Punkt des Familienlebens wird.

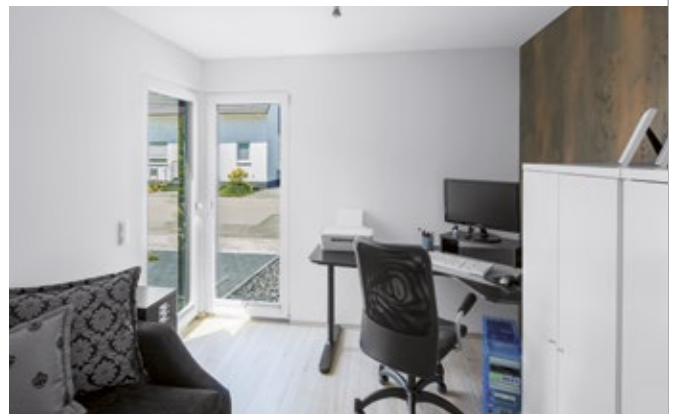
Offene Räume bis unters Dach

Im dem gegenüberliegenden Schlaftrakt kommt man über den Flur in die beiden Zimmer, die Büro, Gäste-Zimmer oder auch Kinderzimmer werden können. Diesen zugeordnet ist auch ein Gäste-/Duschbad. Ein zweiter Flur erschließt den Bereich Schlafzimmer mit Ankleide sowie das große luxuriös ausgestattete Bad. Geschickt geplant, dient es als Puffer zwischen den Kinderzimmern und dem Elternschlafraum. Und die breiten Flure bieten ausreichend viel Platz für zusätzliche Schränke.

Der Essplatz liegt überdeck zum „Wohnzimmer“. Moderne Küchengeräte integrieren sich harmonisch ins Hochglanzmobiliar, das viel Stau- und Arbeitsfläche bietet.

Alle Räume in beiden Haustrakten sind offen bis unters Dach, bieten daher mehr Höhe und Großzügigkeit und ein besonderes Wohngefühl. Ein Extra: ein Sonnenplatz zwischen den beiden Baukörpern als geschützter Sitzplatz im Freien, der vom Frühjahr bis spät in den Herbst genutzt werden kann. Große Fenstertüren im Haus heben die Grenzen zwischen drinnen und draußen auf und lassen Licht und Luft ins Innere. og/gw ■

Im Schlafzimmer dominiert ein eigenwilliges Design. Das Bad ist geräumig und gut gegliedert. Auch das kleine Arbeitszimmer ist gut belichtet.



DATEN + FAKTEN

ENTWURF:
Kundenhaus
HERSTELLER:
Bittermann & Weiss
Holzhaus GmbH
97950 Gerchsheim
Tel. 09344/9209-0

WEITERE HÄUSER:
www.bautipps.de/bittermann-weiss

ENERGIEBEDARF:
Primärenergie: 31,6 kWh/m²a
Heizwärme: 41,02 kWh/m²a
Endenergie: 18 kWh/m²a

KONSTRUKTION:
Holzverbundkonstruktion mit Putzfassade (U-Wert: 0,131 W/m²K), Satteldach, 16 Grad (U-Wert 0,149 W/m²K), Fenster mit Dreifach-Verglasung (U_g-Wert: 0,6 W/m²K)

TECHNIK:
Luft-Wasser-Wärmepumpe, 300 Liter Warmwasserspeicher, 200 Liter Pufferspeicher, Fußbodenheizung

ABMESSUNGEN:
19,69 x 16,27 m

WOHNFLÄCHE:
EG 153,5 m²

PREIS DIESES ENTWURFS:
Auf Anfrage beim Hersteller

ERDGESCHOSS

